



La première certification au monde,  
dédiée au développement durable du tourisme



« Agir pour la planète, de manière simple et ciblée ! »



## Qu'est-ce que Green Globe ?

Un outil spécialement conçu pour l'hôtellerie, le tourisme et les loisirs :

- pour **structurer et faciliter** votre démarche de responsabilité environnementale et sociale
- pour **certifier et valoriser** votre performance et reconnaître vos efforts
- pour participer à un **réseau international de leaders** à travers plus de 90 pays
- accessible à **toutes activités touristiques** (*référentiels spécifiques : ➡ hébergement et resort ; ➡ parc d'attraction et lieu de visite, station de ski, golf ; ➡ centre de congrès ; ➡ spa ; ➡ voyageur, gestionnaire de destination touristique ; ➡ restaurant ...*)



### Témoignages de professionnels engagés dans Green Globe :

Pourquoi agir ?

- « pour **manager, fédérer et mieux fidéliser** mes équipes »
- « pour **réduire mes charges** d'exploitation et améliorer ma **rentabilité globale** »
- « pour **renforcer les relations locales** avec nos partenaires »
- « pour cultiver notre **image de marque** et nous **différencier positivement** »
- « pour **répondre à une sensibilité** croissante de mes clients »
- « pour **sécuriser mon business** tout en transmettant des valeurs positives »



Créé en 1993, Green Globe est désormais présent dans plus de 90 pays.

- Les critères de Green Globe sont reconnus par le [Global Sustainable Tourism Council](#).
- Membre-fondateur du réseau [Tourism Sustainability Certifications Alliance](#)

Plus de 800 membres sont engagés et certifiés.

- Soit près de 25000 acteurs économiques et du tourisme impliqués dans la démarche.



## TOP 10 des pays lisant les news de Green Globe



Meltwater Media Monitor report (du 1<sup>er</sup> janvier au 22 octobre 2019)

Pays	Lectorat
United States	644.5 mil
France	43 mil
United Kingdom	27.9 mil
Italy	17.8 mil
Germany	14.2 mil
Russia	14.2 mil
Singapore	11.5 mil
Canada	10.0 mil
Australia	7.5 mil
India	7.2 mil



Retex <https://www.greenglobe.com/member-case-studies>



Medias <https://www.greenglobe.com/media-public-relations>



Facebook <https://www.facebook.com/greenglobecertified>



News <https://www.greenglobe.com/news>



Instagram <https://www.instagram.com/greenglobecertification/>



Accompagnement et formations [FTC-consulting.com](https://www.ftc-consulting.com)





## Les avantages de la certification Green Globe ?



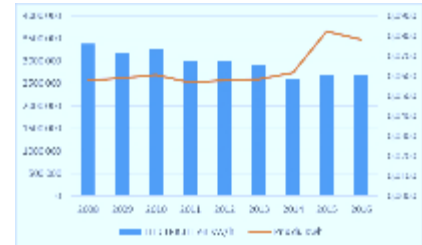
- ✓ Système **complet** de management des 3 volets du développement durable (économique et social / culturel / environnemental)
- ✓ Démarche d'**amélioration continue** et révision périodique des critères (actuellement V1.7)
- ✓ Certification après audit **par un tiers indépendant**
- ✓ Processus de **certification rationalisé** – efficace en termes de coût et de temps
- ✓ **Réduction des charges** (consommation d'énergies, déchets) et des risques (juridiques, sociaux...)
- ✓ **Réputation mondiale**, marketing international, crédibilité mondiale
- ✓ Outil de communication : **crédibiliser et valoriser vos efforts** auprès de vos clients et de vos partenaires (tourisme de loisirs et d'affaires)
- ✓ **Fidéliser des cibles de clientèles**, notamment la clientèle "green minded"
- ✓ Favorise l'accroissement du **capital immatériel de l'entreprise**, sa valeur extra-financière
- ✓ Outil de **management** en interne, d'animation et de **fidélisation des employés**
- ✓ 2500 articles dans la presse et les médias chaque année
- ✓ Possibilité d'un **appui sur mesure**, accompagnement personnalisé de la structure

un outil des plus performants, au service de votre professionnalisme.

## Quelques exemples de réussites avec Green Globe



Cet établissement français a **réduit sa consommation d'électricité de plus de 20%** en 8 ans, tandis que sur la même période, les tarifs augmentaient de 35%. La démarche verte lui a permis de maîtriser ses dépenses et donc sa rentabilité.



Cette structure a installé un hôtel à insecte pour **offrir un refuge à la biodiversité locale**. C'est également un **support pédagogique** pour les clients et pour les enfants du personnel.



Après l'analyse des risques pour les employés, des équipements réduisant la pénibilité ont été installés, comme des chariots de linge motorisés et une voiturette électrique. Le matin, avant le travail, un coach sportif propose aux salariés un réveil musculaire. Le **nombre d'accidents du travail a fortement diminué**. Le taux de **satisfaction des employés a augmenté**.

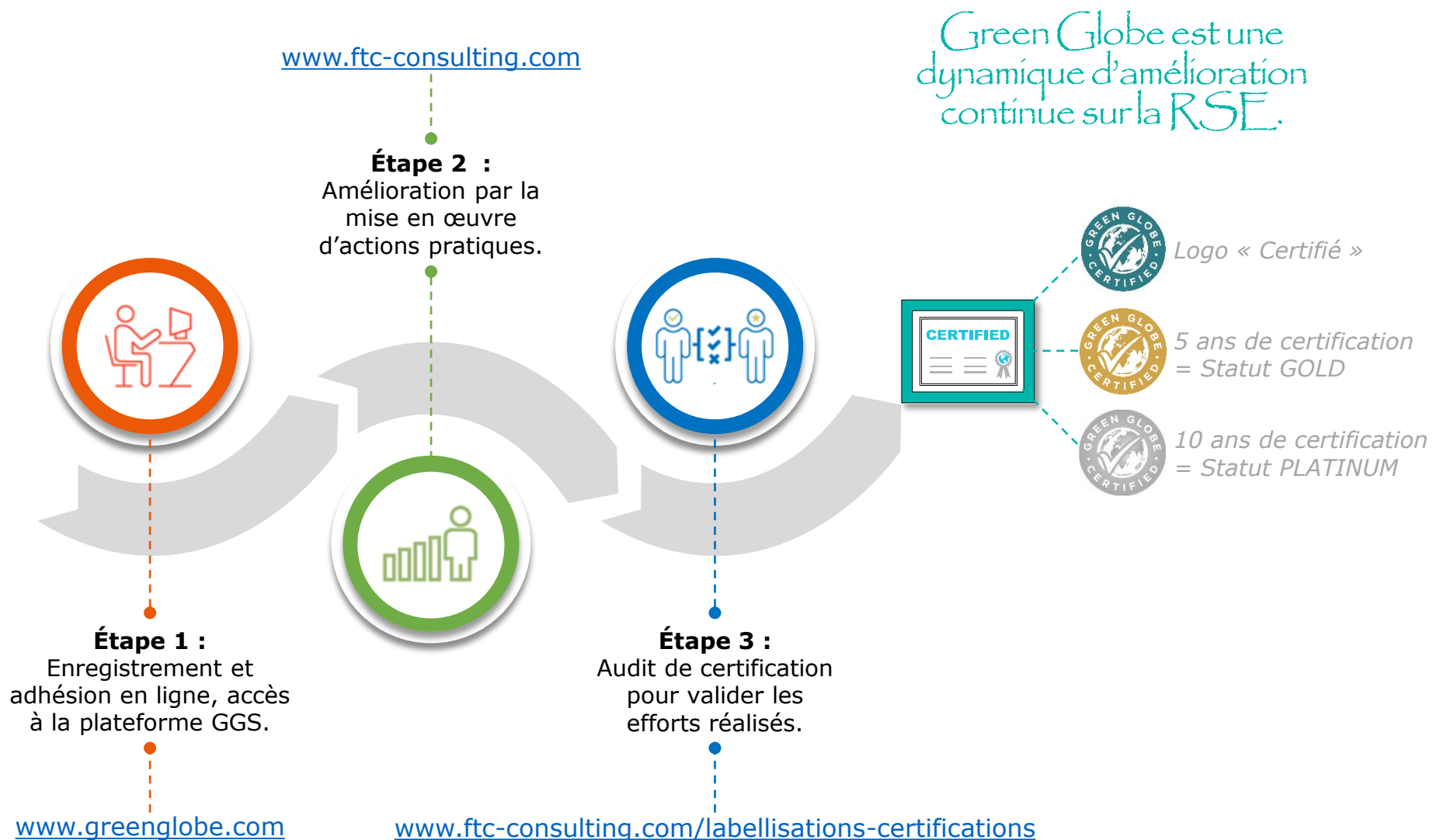


### Chez Mövenpick hotels & resorts :

- **Économies d'eau:** réduction de 8,2% → 129,346 m3 soit 52 piscines olympiques par semaine !
- **Économies d'énergie:** réduction de 5,3% → 11.765.000 kwh soit de l'alimentation d'un hôtel de 140 chambres sur 2 ans !
- **Total des coûts des services publics et des économies de CO2:** réduction de 4% → 11.765 tonnes soit 5 vols non-stop, aller-retour de Dubaï à Londres sur un Airbus A-380 !



## Les étapes vers le succès avec Green Globe



## Étape 1 :



### L'adhésion annuelle au programme Green Globe

Directement géré par Green Globe, via internet, l'adhésion annuelle est indispensable pour :

- Utiliser le référentiel à jour et la plateforme en ligne.
- Solliciter un accompagnement ou un audit de certification.
- Employer le logo Green Globe sur ses différents supports de communication.



formulaire pour une première inscription



*Adhésion annuelle à partir de 715 €*

*Les coûts d'adhésion annuelle sont adaptés à la taille de chaque structure, selon le nombre de chambre pour les hébergements, ou selon le nombre d'employés pour les autres activités.*

*Des tarifs « Corporate » sont disponibles et négociables individuellement (à partir de 5 unités).*

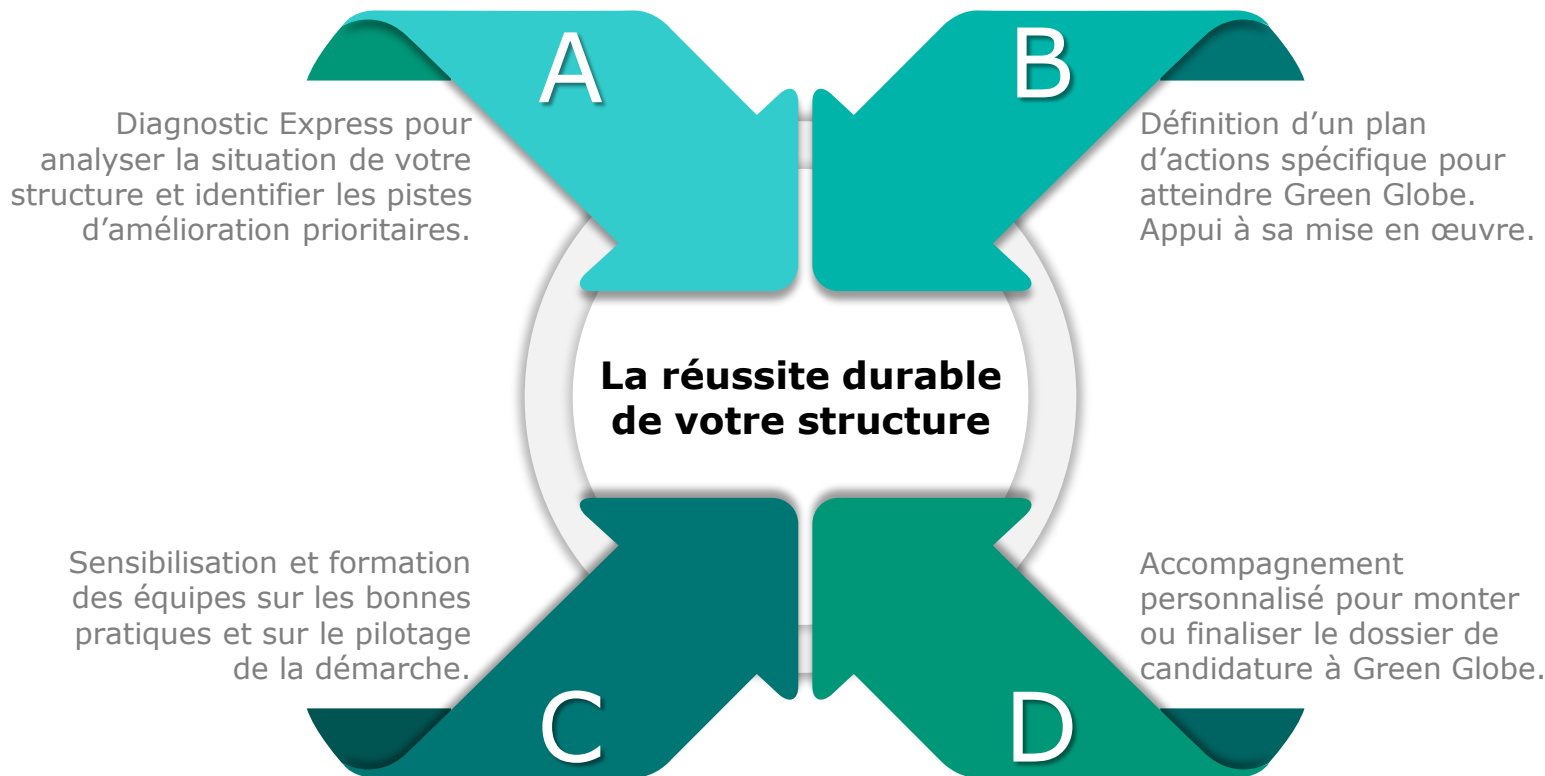
Étape 2 :



Bénéficiaire d'un accompagnement sur mesure

4 exemples de prestations pour **débuter ou déployer une démarche Durable (ou RSE)** au sein de votre structure :

Notre expert est à votre service, du démarrage jusqu'au montage du dossier



- Coûts et durées : sur devis.
- Indépendance garantie entre l'accompagnement et l'audit.
- Disponibilité 7 jours sur 7.

- Programme détaillé validé avec la direction
- Approche pragmatique. Ateliers pratiques.
- Remise d'une boîte à outils personnalisée.
- Suivi téléphonique après la mission.





Étape 3 :



L'audit de certification



**AUDIT SUR PLACE**

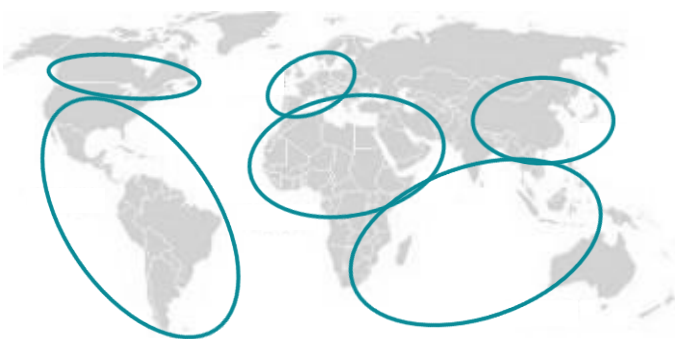
Visite sur site : années 1, 3, 5, 7...  
Grille complète + Rapport d'audit



**AUDIT DE SUIVI À DISTANCE**

Audit par téléphone : années 2, 4, 6...  
Grille et procédure simplifiées

Réseau FTC T&A  
d'auditeurs :



Les coûts d'audits varient selon la durée de celui-ci,  
c'est-à-dire selon la taille de chaque établissement.

Contactez-nous pour plus de précisions et pour  
obtenir un devis personnalisé.

**Nos garanties :**

- Partenaire officiel de Green Globe : France, Europe, Maghreb, Afrique, Asie, Amériques et Océan Indien.
- Auditeurs accrédités Green Globe depuis plus de 15 ans
- Consultants locaux, experts en tourisme et loisirs
- 25 ans d'expériences en Tourisme Responsable.
- Créateur des forums et salons [ECORISMO](#).
- Multilingue :
- Audit opéré par un expert indépendant (tierce partie).
- Auditeurs expérimentés (plus de 600 audits menés).
- Approche éthique et loyale, souple et transparente.



# Le référentiel Green Globe



Jusqu'à 385 indicateurs\*  
répartis en 44 critères  
dans 4 chapitres

25% des indicateurs\*

25% des indicateurs\*

9,1% des indicateurs\*

40,9% des indicateurs\*



## A - Management de la démarche DD

Comment piloter au mieux sa démarche, dans le contexte de sa structure, des lois locales, de ses équipes, des clients, de leur sécurité...



## B - Social / Économique

Comment participer au développement de son territoire, de l'emploi, du commerce équitable, et du climat social interne et local...



## C - Culture / Patrimoine

Comment intégrer la culture, le patrimoine, les sites protégés et l'histoire dans son travail et les partager avec ses clients...



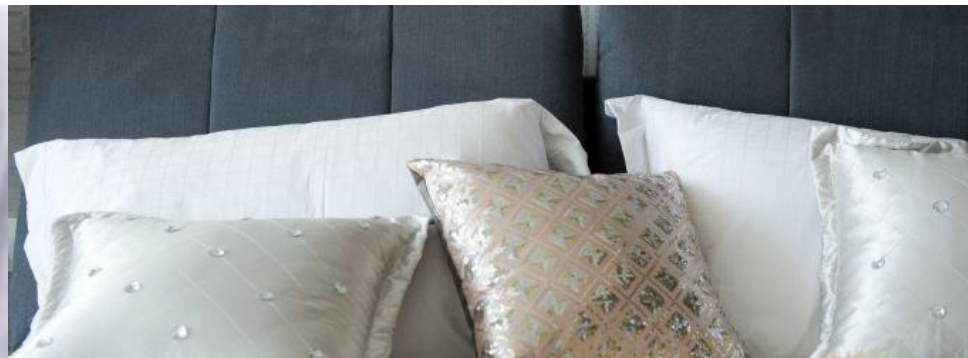
## D - Environnement

Comment réduire ses impacts sur l'eau, les énergies, la biodiversité, gérer au mieux ses déchets et favoriser les achats responsables...

\* : selon le type d'activité



## Le référentiel Green Globe (détails)



### A. Management de la démarche de développement durable

- A.1 Mettre en place un système de management DD
- A.2 Conformité réglementaire
- A.3 Formation des employés
- A.4 Satisfaction du client
- A.5 Exactitude du matériel publicitaire
- A.6 Conception et construction des bâtiments
- A.7 Information sur le cadre naturel, la culture locale et le patrimoine culturel
- A.8 Stratégie de communication sur la démarche
- A.9 Santé et sécurité
- A.10 Gestion des catastrophes et prévision des situation d'urgence

### B. Social & Economique

- B.1 Soutien au développement de la communauté locale
- B.2 Emploi local
- B.3 Commerce équitable
- B.4 Soutien aux entrepreneurs locaux
- B.5 Respect des communautés locales
- B.6 Lutte contre l'exploitation des êtres humains
- B.7 Embauche équitable
- B.8 Protection des employés
- B.9 Accès des populations locales aux services essentiels
- B.10 Préservation des moyens locaux de subsistance
- B.11 Lutte contre la corruption et les pots-de-vin



# Le référentiel Green Globe (détails)

## C. Héritage culturel

- C.1 Code éthique de comportement
- C.2 Commerce d'objets historiques et archéologiques
- C.3 Protection des sites
- C.4 Valorisation de la culture (art, architecture, patrimoines culturels locaux)

## D. Environnement

### D.1 Conservation des ressources

- D.1.1. Politique d'achats
- D.1.2. Produits consommables
- D.1.3. Consommation d'énergie
- D.1.4. Consommation d'eau
- D.1.5. Nourriture et boissons
- D.1.6. Réunions vertes

### D.2 Réduction de la pollution

- D.2.1. Gaz à effet de serre
- D.2.2. Eaux usées
- D.2.3. Gestion des déchets
- D.2.4. Substances nocives
- D.2.5. Autres polluants

### D.3 Conservation de la biodiversité & écosystèmes

- D.3.1 Faune et flore sauvages
- D.3.2. Faune sauvage en captivité
- D.3.3. Aménagement paysager
- D.3.4. Conservation de la biodiversité
- D.3.5. Interactions avec la nature



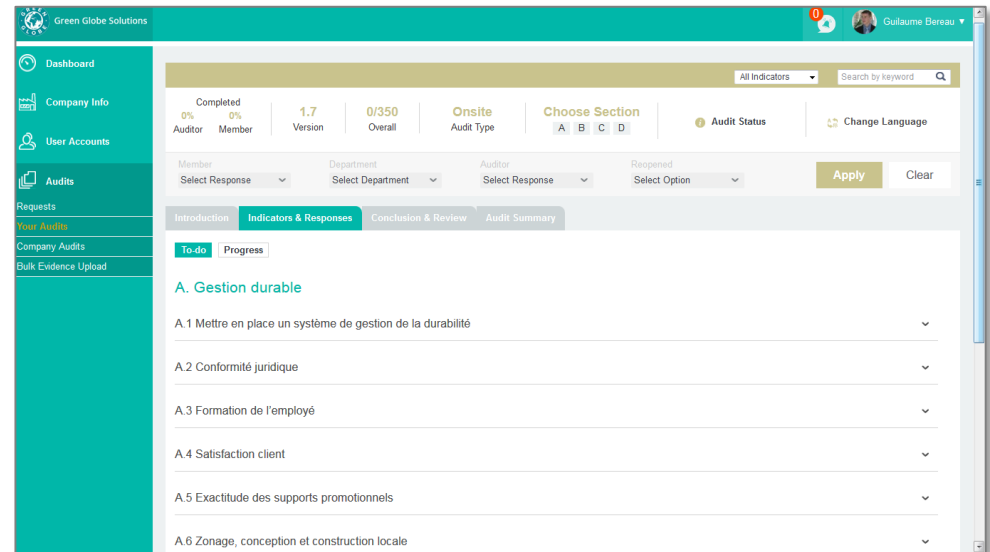




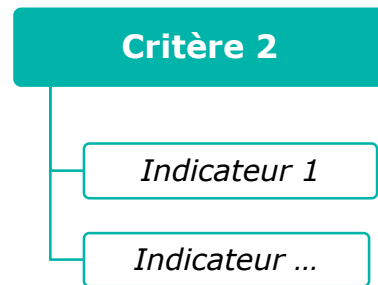
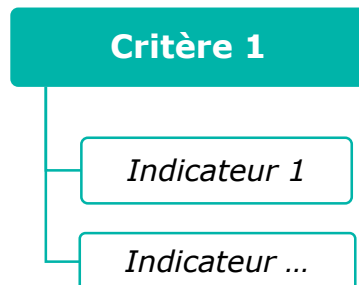
## Le référentiel Green Globe (fonctionnement)

✓ Le référentiel est disponible sur la plateforme en ligne :

- *Système multilingue*
- *Sécurisé par Login / Mdp*
- *Auto-évaluation*
- *Dépôt / Téléchargement*
- *Contact avec l'auditeur*
- *Dossier d'audit*



✓ 100% des critères sont à valider. Pour cela : 50% des indicateurs qui composent chaque critère sont à remplir (dont la totalité des indicateurs obligatoires).



***Si 50 % des indicateurs  
sont conformes (dont  
les obligatoires) ...***

***... alors le  
critère est  
validé***

# Ils nous font confiance



## Les membres de Green Globe

Club Med

CATALONIA  
HOTELS & RESORTS

BATOBUS  
PARIS

Fairmont  
HOTELS & RESORTS

PUYDUFOU

Royalton  
Luxury Resorts

Anantara  
GOLDEN TRIANGLE • THAILAND

Jumeirah



MONDRIAN  
CANNES

EVOK



HÔTEL  
MARTINEZ  
CANNES

SOFITEL  
LUXURY HOTELS

Scandic

Sheraton  
HOTELS & RESORTS



PREMIER



WYNDHAM  
RESORTS

IBEROSTAR  
HOTELS & RESORTS



Thalasso

GCB  
Meetings made in Germany  
German Convention Bureau

IHG  
InterContinental Hotels Group

Landel's  
HOTEL BERLIN

MÖVENPICK  
Hotels & Resorts

PARC  
LE BOURNAT

LUX\*  
RESORTS & HOTELS



STGM  
Société des Téléphériques  
de la Grande Motte

Barceló  
HOTELS & RESORTS



CHRISTOPHER  
ST BARTH

DERAG LIVINGHOTELS

branféré



## Contacts

Nous sommes à votre service !

**Guillaume BÉREAU – Coordinateur général**

**FTC Training & Auditing  
Green Globe Preferred Partner**

**Téléphones :** +33 5 57 77 59 67 / +33 6 19 05 22 93

**Emails :** [guillaume@ftc-consulting.com](mailto:guillaume@ftc-consulting.com)

**Julie HERAUD**

**FTC Training & Auditing  
Green Globe Preferred Partner**

**Téléphones :** +33 6 77 11 69 34

**Emails :** [julie@ftc-consulting.com](mailto:julie@ftc-consulting.com)

[contact@ftc-consulting.com](mailto:contact@ftc-consulting.com)

[www.ftc-consulting.com](http://www.ftc-consulting.com)